

.....
Imię i nazwisko

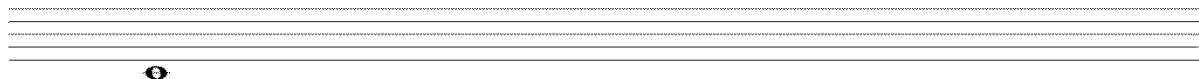
.....
Data

.....
Klasa

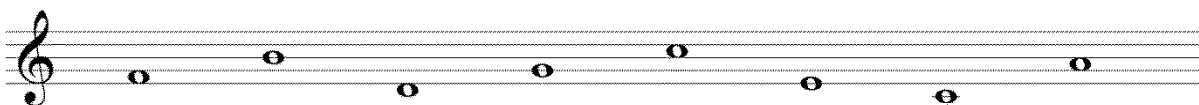
Karta pracy

Dźwięki i gesty

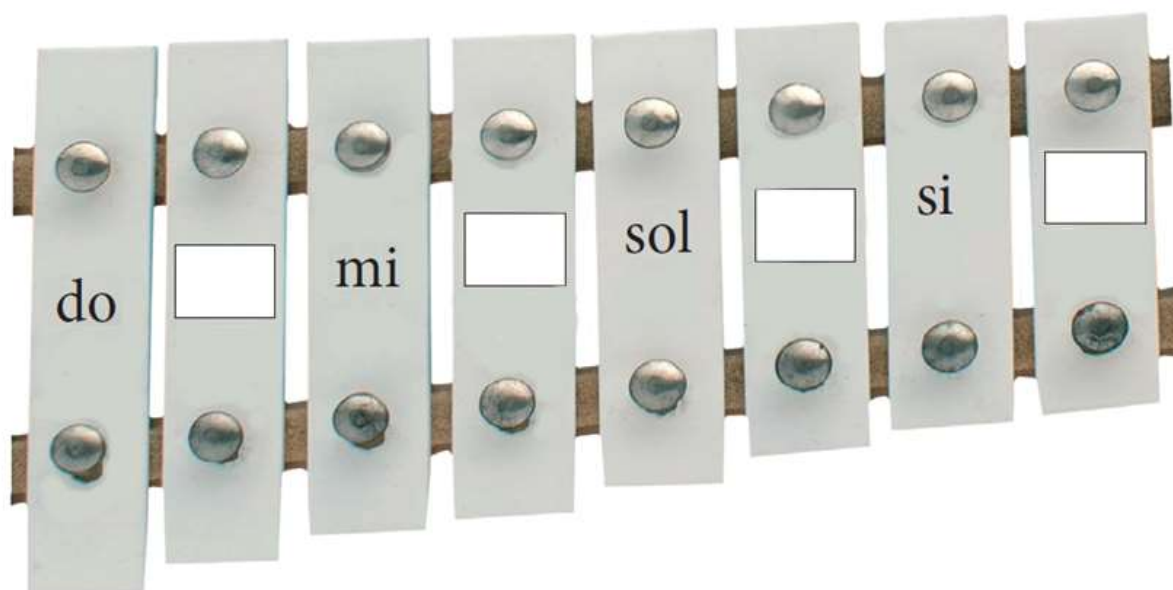
1. Zapisz gamę C-dur. Pamiętaj o kluczu wiolinowym na początku pięciolinii.



2. Wstaw pod nutami właściwe nazwy solmizacyjne.



3. Wpisz w odpowiednich miejscach solmizacyjnelub literowe nazwy dźwięków.



4. Zapisz gamę C-dur w górę i w dół, a następnie podpisz ją za pomocą nazw solmizacyjnych.

